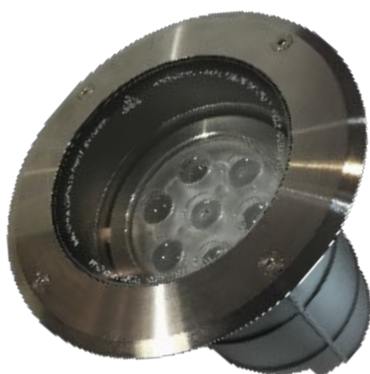




ÉCLAIRAGE ENCASTRÉ IRC 90 - IP 67

0117 | 21 W / 15 W RGB FC



CARACTÉRISTIQUES

Encastré 7 x 3W.

Colerette ronde inox 316L

Livré avec pot d'encastrement.

Lentilles possibles 12° / 36° / 60°

Nécessite la commande d'un convertisseur intégré ou déporté (voir ci-dessous)

UTILISATIONS

Jardin, contour de piscine, allée piétonne, voirie...

ACCESSOIRES

P.32 Bloc d'alimentation convertisseur (IP 40 - 350mA)

de 1W à 9W réf. 0026 | de 3 W à 12 W réf. 0021

P.32 Bloc d'alimentation convertisseur étanche (IP 65 à IP 67 - 350mA)

de 1 W à 9 W réf. 0097 | de 9 W à 18 W réf. PLJ118

P.32 Alimentation convertisseur Dimmable (IP40 - 350mA)

Variation DALI / 1-10V / variation de phase (TRIAC) / BP

TRIAC de 1 W à 9 W réf. PLKE106 | BP de 3 W à 12 W réf. 0042 |

DALI, 1-10V ou BP de 3 W à 28 W réf. MC30

P.34 Bloc alimentation et contrôleur télécommande RGB (IP40 - 350mA)

de 1 W à 27 W réf. 0054 | télécommande réf. RUBCONT |

DMX réf. 0059 et réf. 0062

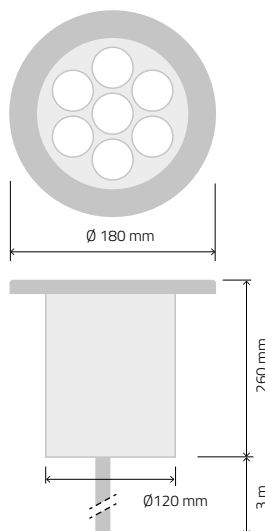


1W = 5 led / RGB = 15W (soit 3 led)

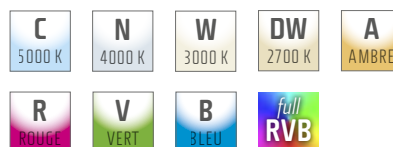
RÉF. 0117

AVANTAGES

- Lampe orientable
- Alimentation intégrée direct 230V ou
- Alimentation déportable 100 m, câble sur mesure
- Lentille 12° / 36° / 60°
- Version RGB possible
- Verre dépoli possible



COULEURS LED DISPONIBLES



VOIR DÉTAILS PAGE 2