

MODE D'EMPLOI

CE RoHS emc LVD RED



Paramètres techniques

Entrée et sortie	
Tension d'entrée	85-265V AC
courant d'entrée	0.1A maximum
Signal de sortie	RF 2,4 GHz / DMX512

Données de gradation	
signal d'entrée	Tactile + RF 2,4 GHz
Plage de fonctionnement RF	30m
Niveaux de gradation	256 niveaux
Plage de gradation	0-100%

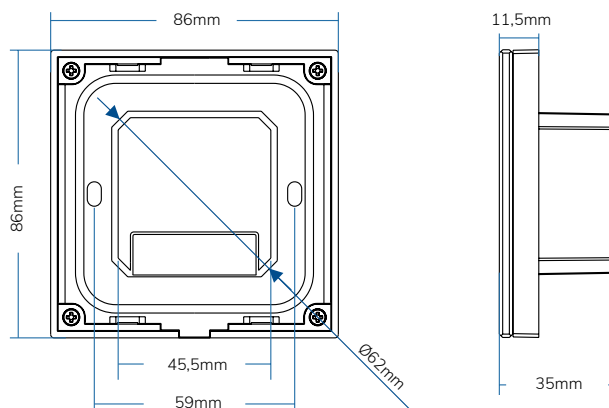
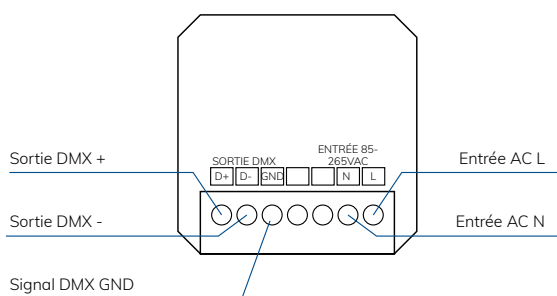
Sécurité et CEM	
Norme CEM	EN301489 EN62479
Norme de sécurité (LVD)	EN60950
Directive sur les équipements hertziens (RED)	EN300328
Certificats	CE, EMV, LVD, RED

Environ	
Température de fonctionnement	Ta: -30°C - +55°C
Température max. du boîtier	Tc : 85 °C
Classe de protection	IP20

Garantie	
Garantie	5 ans

Poids:	
Poids net	0,176g
poids brut	0,230g

Dimensions

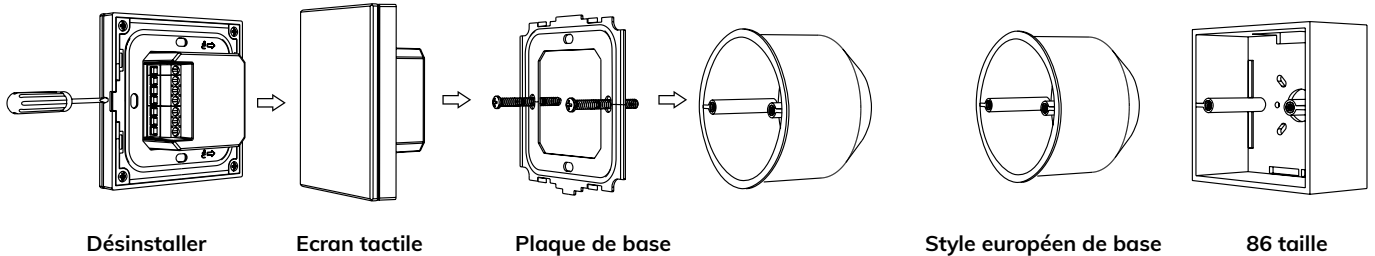


État des données : 22.05.2023

installation

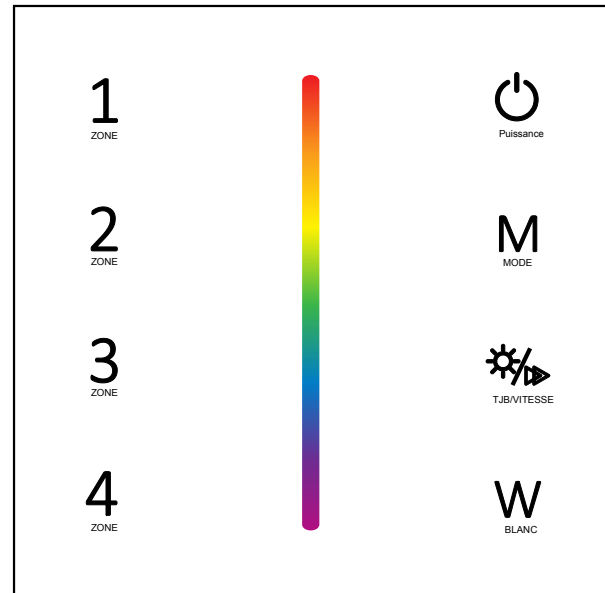
Instructions d'installation :

Structure typique :



Fonctions des touches

Bouton	une fonction
PUISSANCE	Allume/éteint les lumières dans toutes les zones
	Diapositive tactile couleur
MODE	Appuyez sur pour 10 modes dynamiques Maintenez (2 sec) pour faire défiler les modes de couleur
BRIT/VITESSE	Ajuste la vitesse des modes dynamiques ou la luminosité pour les couleurs uniques 10 niveaux
BLANC	Pour activer ou désactiver le canal blanc, appuyez sur appuyez et maintenez enfoncé pour régler la luminosité du canal blanc
Zone Zone Zone Zone	Appuyez pour sélectionner une zone et allumer la lumière de cette zone maintenir enfoncé (2 sec.) éteint la lumière. Chacune des zones peut être contrôlée séparément ou simultanément. Chaque zone peut contrôler plusieurs récepteurs.



L'écran tactile fait office de télécommande RF (2 variantes de connexion)

Utilisation du bouton de correspondance

Connecter:

Appuyez sur le bouton Match du récepteur, puis sur le bouton de zone sur l'écran tactile.

Supprimer :

Appuyez et maintenez enfoncé le bouton Match du récepteur pendant 5 secondes, l'indicateur LED clignote maintenant 5x signifie que toutes les télécommandes connectées ont été supprimées avec succès.

Utilisation du redémarrage de l'alimentation

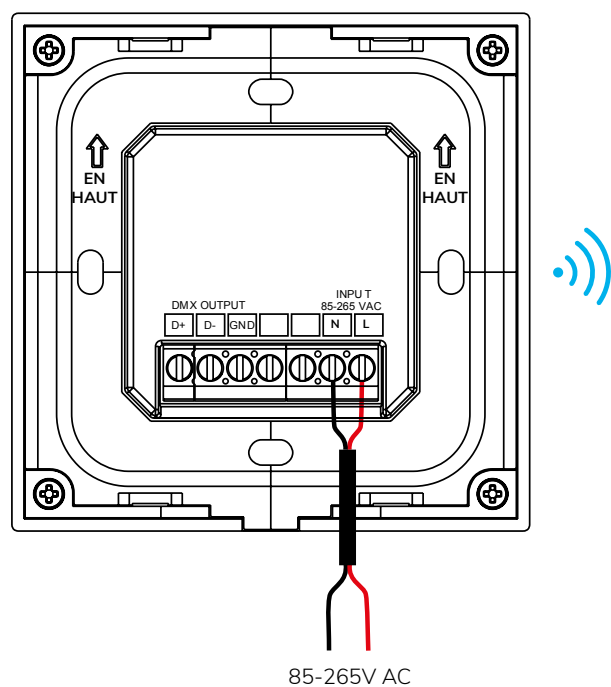
Connecter :

Éteignez et rallumez le récepteur 2x, puis appuyez 3x sur le bouton de zone sur l'écran tactile. Si le voyant LED s'allume maintenant 3x, la connexion a réussi.

Supprimé:

Éteignez et rallumez le récepteur, puis appuyez 5 fois sur le bouton de zone de l'écran tactile. Si le voyant LED s'allume maintenant 5x, toutes les télécommandes connectées ont été supprimées avec succès.

Schéma électrique



Modes dynamiques RGB/RGBW

N°.	Nom	N°.	Nom
1	Saut RGB	6	Afficher et masquer RVB
2	RGB doux	7	rouge afficher et masquer
3	6 Saut de couleur	8	vert afficher et masquer
4	6 couleurs douces	9	afficher et masquer le bleu
5	jaune turquoise violet doux	10	blanc afficher ou masquer

Dysfonctionnements et dépannage

Dysfonctionnement	Cause	Solutions
pas de lumière	<ol style="list-style-type: none"> 1. pas d'électricité 2. connexion incorrecte ou non sécurisée 	<ol style="list-style-type: none"> 1. Contrôler l'alimentation électrique 2. Vérifiez les connexions
Mauvaise couleur	<ol style="list-style-type: none"> 1. Mauvaise adresse DMX 2. Câbles de sortie mal connectés 	<ol style="list-style-type: none"> 1. Vérifiez l'adresse DMX 2. Reconnecter les câbles de sortie